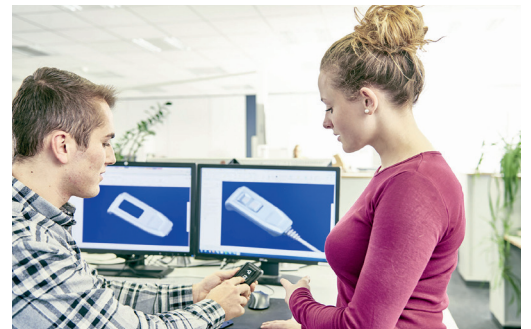


→ TECHNISCHER PRODUKTDESIGNER M/W/D

Du weißt, was Kreativität in der Industrie zu suchen hat? Außerdem kannst Du gut zeichnen, bist technisch interessiert? Während der Ausbildung lernst Du Berechnungen auszuführen, rechnergestützt zu konstruieren (CAD), technische Zeichnungen normgerecht zu erstellen, Simulationen und Präsentationen sowie Bauteile und Baugruppen zu planen, zu konzipieren und zu entwerfen.

Ausbildungsschwerpunkte


- Planen, Konzipieren und Entwerfen von Bauteilen und Baugruppen nach Kundenwunsch
- Entwerfen und rechnergestütztes Konstruieren (CAD) von Objekten und Freiformflächen in 3D Datenmodellen
- Erstellen und Anwenden technischer Dokumente
- Ausführen von Berechnungen
- Normgerechtes Erstellen von technischen Zeichnungen
- Kennenlernen und Auswahl von Werkstoffen, Fertigungsverfahren und Montagetechniken
- Simulation und Präsentation



Voraussetzung

 mittlerer Bildungsabschluss

Ausbildungsdauer

 3 ½ Jahre

Späterer Einsatzbereich

 Konstruktion

Fachrichtung

→ Maschinen- und Anlagenkonstruktion

Berufsschule

→ Gewerbliche Schule Ravensburg

Kontakt

Jana Brielmayer
+49 751 89-6626

RAFI